

# Manual de usuario

## Impresora de etiquetas térmicas



## Acerca de este manual

Este manual contiene información sobre el uso del producto, la instalación, etc. Antes de usar, por favor lea este manual cuidadosamente para operar completamente la impresora y siga las instrucciones de uso.

### 1. Lista de embalaje



impresora



Instrucciones

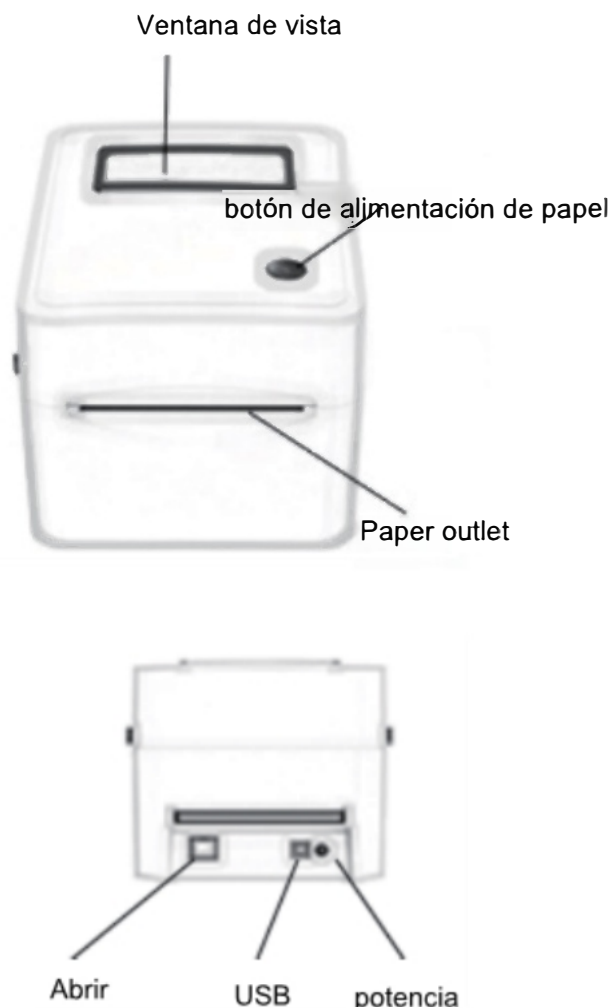


adaptador de alimentación



Cable de datos USB

### 2. Principales componentes y descripción



#### Nota:

Debido a la mejora continua del producto, las especificaciones, accesorios y procedimientos descritos en el manual están sujetos a cambios.

## 3-1. Instalación y uso

Set the printer's power switch to the 'Off(0)' position.

Insert the adapter's power plug into the printer's power socket.

Connect the power cord connector to the power.

Insert the other end of the power cord into a suitable AC power outlet. Load the paper into printer with the print side facing up.

so that it can be automatically fed in when the printer starts.

### 3-1.1 Gire el interruptor de alimentación a la posición encendida (I).

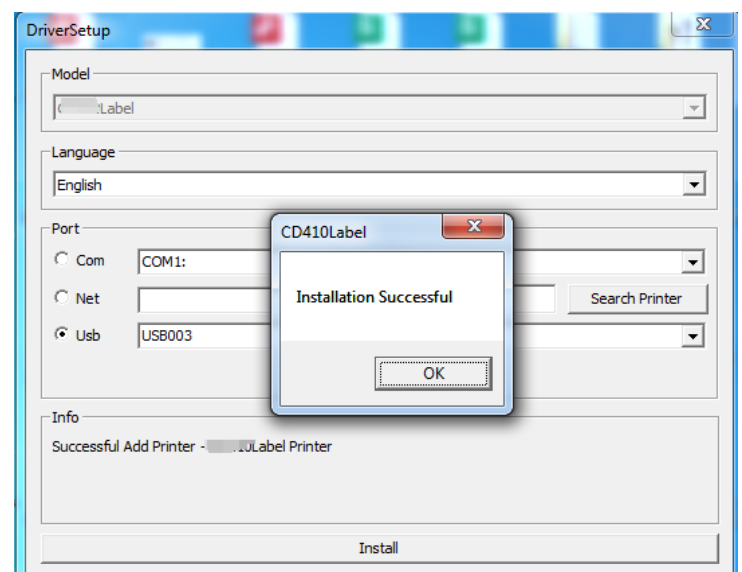
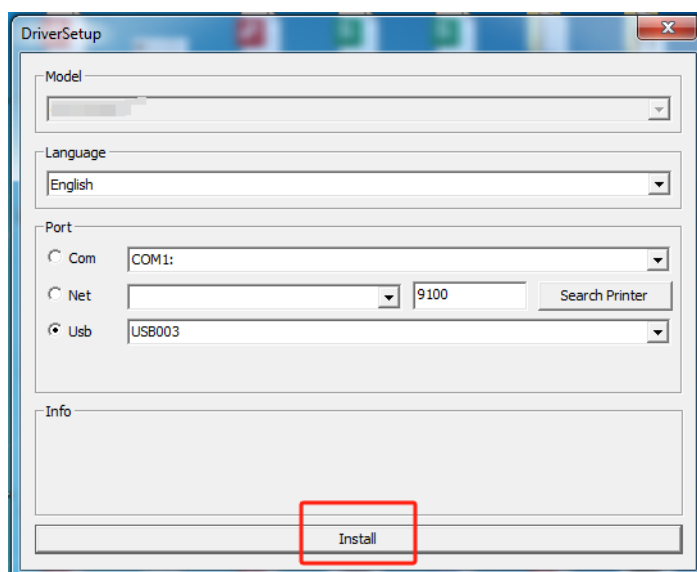
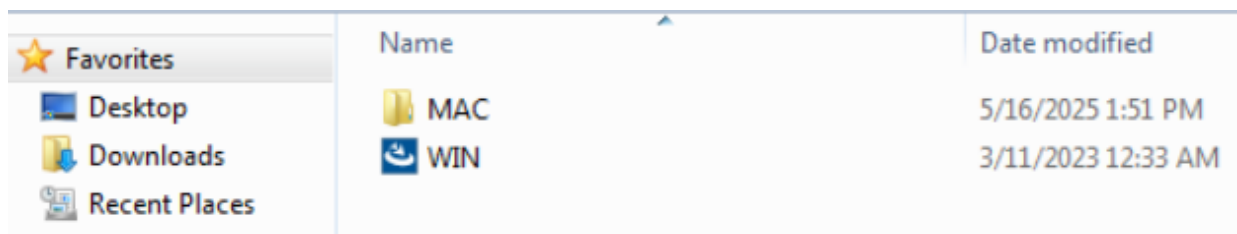


## 3-2 Tutorial de instalación del controlador de computadora

3-2.1 Abra la unidad USB del controlador y haga doble clic para abrir el controlador.



3-2.2 Descomprimir el archivo y abrirlo, a continuación, instalar el controlador de acuerdo con los pasos.



de computadora completada:

Haga clic en Finish, entonces puede comprobarlo en "Panel de control → Dispositivos e Imprimir como se muestra en la siguiente figura.  
Búsqueda rápida: Ganar R, ingresar control'

**éxito de la instalación del controlador**



## 4. Configuración de la impresora

El estado de la impresora puede determinarse por el color de la luz indicadora y el beeper. Se puede operar simplemente presionando un botón.

4.1 Identificación de etiquetas en blanco Cuando la impresora esté en modo de espera y el papel esté cargado correctamente, presione el botón para blanquear el papel.

### 4.2 Aprendizaje automático inteligente de etiquetas

Apaga la potencia de la impresora. Abra la cubierta superior, cargue el papel y cierre la cubierta. Enciende la potencia de la impresora. Después de que la impresora haya completado su inicialización normal (unos 5 segundos), presione el botón y manténgalo pulsado hasta escuchar el "beep" y luego soltelo. La impresora puede realizar automáticamente la inclinación inteligente de las etiquetas. Si la impresión es inexacta, intente el aprendizaje inteligente de etiquetas.

4. página de autocontrol del dispositivo de impresión Cuando la impresora está en modo de espera y el papel está cargado correctamente, presione el botón de alimentación y mantenga pulsado hasta escuchar un 'ep. La impresora puede imprimir la página de información de autocontrol del dispositivo.

4.4 Procesamiento de mantenimiento Como se muestra en la figura, abra la cubierta y retire el papel de impresión, compruebe si hay algún pegamento o suciedad en la cabeza de la impresora, límpialo con un paño.



## 5. Bluetooth Conexión e instrucciones de uso

### 5-1. Teléfono Android Instrucciones de uso

5-1.1: Enciende la impresora;

5-1.2: En la interfaz Bluetooth del teléfono, busque y haga clic en la impresora para conectarse

introducir el código PIN «000» o «1234» para completar el emparejamiento;

5-1.3: Abra la APP correspondiente y seleccione la impresora emparejada del dispositivo.

### 5-2. Instrucciones de uso del teléfono iOS:

5-2.1: Enciende el Bluetooth del teléfono y la potencia de la impresora

5-2.2: Abra la APP correspondiente y seleccione la impresora emparejada de la lista de dispositivos.

### Observaciones:

1. Aplicable a máquinas con Bluetooth.

2. Bluetooth del teléfono se enciende durante el proceso de conexión anterior.

3. Los dispositivos iOS no requieren un emparejamiento de código PIN y pueden conectarse directamente utilizando la APP.

## Precauciones de uso de la impresora:

Para garantizar la mejor calidad de impresión de la impresora, utilice el adaptador de alimentación original y el cable de datos USB. No use papel inferior, ya que esto desgastará en gran medida la impresora y dañará la impresora debido al calor; Regularmente o cuando la impresión no es clara, limpie la sección del cabezal de impresión para garantizar los resultados de impresión; Cuando las especificaciones del papel (incluyendo el grosor y la calidad del papel) cambian, se recomienda realizar "aprendizaje inteligente automático de etiquetas"; el papel utilizado es pobre y la placa de calentamiento se ha limpiado, pero el efecto de impresión es todavía insatisfactorio, puede aumentar adecuadamente la densidad de impresión a través del, con un rango de concentración de impresión de 1-15;

Si es demasiado negro, la impresión es demasiado lenta y es fácil sobrecalentarse, la impresión se detiene, el cabezal de impresión es propenso a acumular inflamación negra, por favor reduzca la solubilidad de impresión en 0-1. Bluetooth no se conectó con éxito. Compruebe si el teléfono tiene Bluetooth activado, compruebe si ha sido conectado por otros, o trate de conectarse después de reiniciar.

Este dispositivo se denomina dispositivo tecnológico cuyas características de interferencia de radio cumplen con los requisitos de tecnología de la información de la clase A.

## Especificación del producto

Modo de impresión	Impresión térmica
Velocidad de impresión	150mm/s
Ancho de impresión	48-104mm
Interfaz de comunicación	USB/Bluetooth
Propiedades del rollo de papel	Papel plegado, papel de rollo
Anchura del rollo de papel	Máximo 110mm
Espesor del rollo de papel	0.08-0.2mm
Fuente de alimentación	DC 24V/2A AC100-240V
Detección de defectos de cabezal de impresión	Soporte
Sensores	Sensor reflectante/transmisor
Temperatura de funcionamiento	+5±40℃
Humedad de funcionamiento	20-90% (sin condensación)
Temperatura de almacenamiento	-25±55℃
Humedad de almacenamiento	20-93% (sin condensación)
Dimensiones de la máquina	224*180*152mm
Peso de la máquina	0.92KG



# User Manual

## Thermal Label Printer



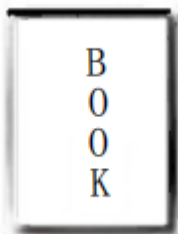
## About this Manual

This manual contains information on product usage, installation, etc. Before operating the printer, please read this manual carefully and comply with usage instructions.

### 1. Packing List



printer



Instructions

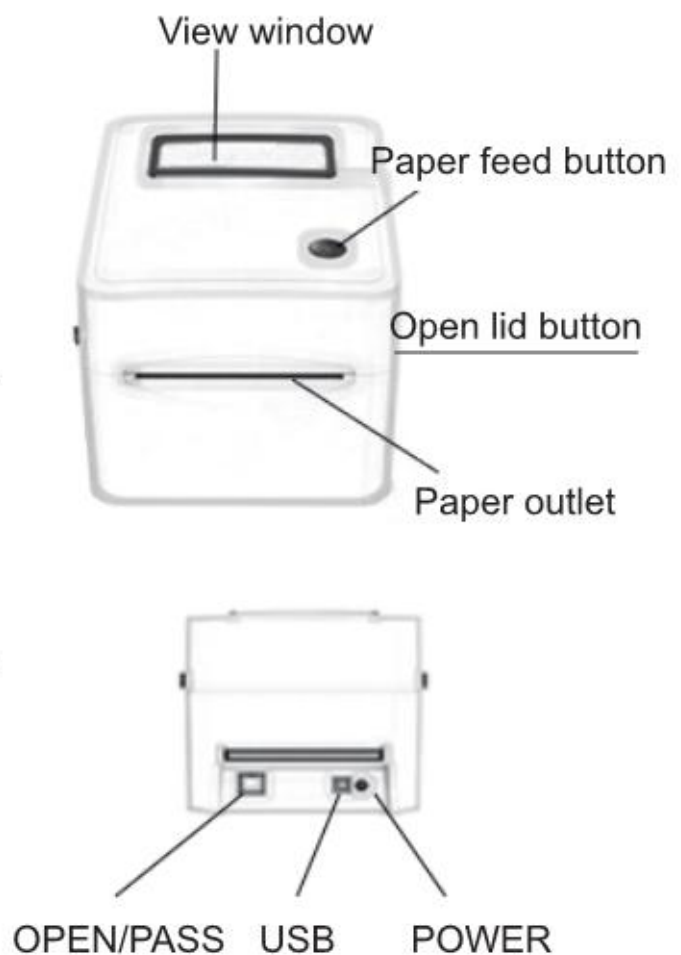


power adapter



USB data cable

### 2. Major components and description



#### Note:

Due to continuous product improvement, the specifications, accessories, and procedures described in the manual are subject to change without notice.

## 3-1. Installation and Usage

- 3-1.1. Set the printer's power switch to the "Off (0)" position
- 3-1.2. Insert the adapter's power plug into the printer's power socket.
- 3-1.3. Connect the power cord connector to the power.
- 3-1.4. Insert the other end of the power cord into a suitable AC power outlet.
- 3-1.5. Load the paper into printer with the print side facing up so that it can be automatically fed in when the printer starts.
- 3-1.6. Turn the power switch to the "On (I)" position.

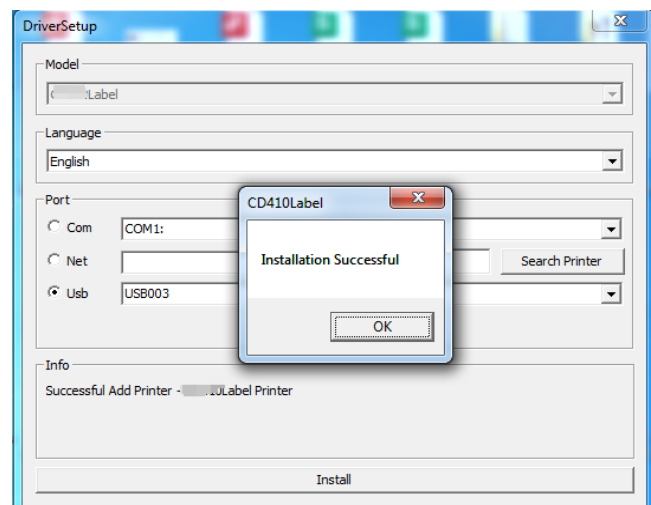
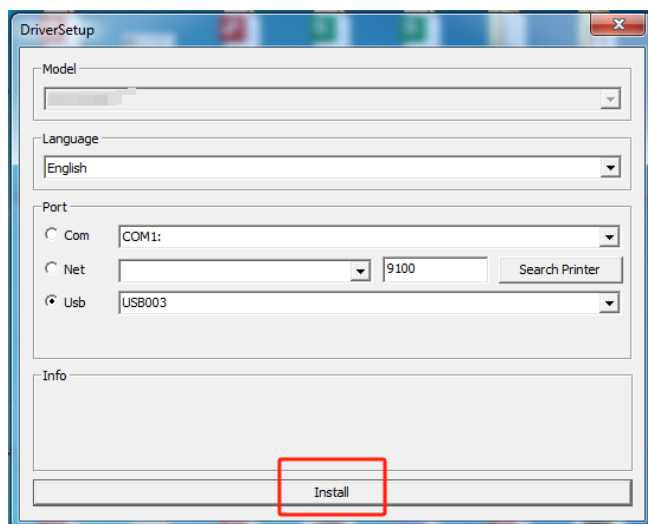


## 3-2.Computer Driver Installation Tutorial

3-2.1. Turn on the punching machine printer and connect it via USB; open the driver USB drive and double-click to open the driver:



3-2.2 Unzip the file and open it, then install the driver according to the steps.



### 3-3.3 Comuter Driver Installatio

Completed: Click Finish, then you can check it in "Control Panel" → "Devices and Print" as shown in the following figure.

Quick Find: Win R, enter "control"

**Driver install success**



## 4. Printer Settings

The status of the printer can be determined by the color of the indicator light and the beeper. The can be operated simply by pressing a button.

4.1 Identifying Blank Labels When the printer is in standby mode and the paper is correctly loaded, Press the button to blank the paper.

4.2 Automatic Intelligent Learning of Labels Turn off the printer's power, open the top cover, load the paper, and close cover. Turn on the printer's power. After the printer has completed its normal initialization (about 5 seconds), Press the button and hold it until you hear "beep" and then release it.

The printer can automatically perform intelligent learning of labels.

If the print is inaccurate, try intelligent label learning.

4. Printing Device Self-Check Page When the printer is in standby mode and the paper is correctly loaded, Press the feed button and hold it until you hear a "ep... .beep" and then release it.

The printer can print the device's self-check information page.

4.4 Maintenance Processing As shown in the figure open the cover and remove the print paper,

Check if there is any glue or dirt on the print head. If there is any glue or dirt, clean it a cloth.





## 5. Bluetooth Connection and Usage Instructions:

### 5-1. Android Phone Usage Instructions:

5-1.1: Turn on the printer;

5-1.2: In the phone's Bluetooth interface, search and then click on the printer to connect, enter the PIN code "000" or "1234" to complete the pairing;

5-1.3: Open the corresponding APP, and select the paired printer from the device.

### 5-2. iOS Phone Usage Instructions:

5-2.1: Turn on the phone's Bluetooth and the printer power,

5-2.2: Open the corresponding APP, and select the paired printer from the device list.

Remarks:

1. Applicable to machines with Bluetooth.

2. The phone's Bluetooth be turned on during the above connection process.

3. iOS devices do not require a PIN code pairing and can connect directly using the APP

## Printer Usage Precautions:

To ensure the best print quality of the printer, please use the original power adapter and USB data cable. Do not use inferior paper, as this will greatly wear out the printer and damage the printer due to heat;

Regularly or when the print is unclear, clean print head section to ensure print results;

When the paper specifications (including paper thickness and quality) change, it is recommended to perform "label automatic intelligent learning"; the paper used is poor and the heating plate has been cleaned, but the printing effect is still unsatisfactory, You can appropriately increase the print density through the, with a print concentration range of 1-15;

If it's too black, printing is too slow, and it's easy to overheat, printing stops, the print head is prone to accumulate black inflammation, Please reduce the print solubility by 0-1. Bluetooth failed to connect successfully. check if the phone has Bluetooth turned on, check if it has been connected by others, Or try to connect after restarting.

This device is referred to as a technology device whose radio interference characteristics comply with Class A information technology requirements.

## Product specification

Print Mode	Thermal printing
Print Speed	150mm/s
Print Width	48-104mm
Communication Interface	<u>USB/Bluetooth</u>
Properties of paper roll	Fold paper, roll paper
Paper roll width	Maximum 110mm
Paper Roll Thickness	0.08-0.2mm
Power Supply	DC 24V/2A AC100-240V
<u>Print Head Defect Detection</u> sensor	Support Reflective/Transmissive Sensor
Operating Temperature	+5 ± 40℃
Operating Humidity	<u>0-90%(non-condensing)</u>
Machine Dimensions	224*180*152mm
Machine Weight	0.92kg